



## Neue Impulse für Luzern

Den A4-Lückenschluss Knonaueramt als Chance nutzen



**Business mit Aussicht**

## Inhalt

Forum Wirtschaft

Auswirkungen  
A4-Lückenschluss  
Knonaueramt

Handlungsfelder  
und Handlungs-  
empfehlungen

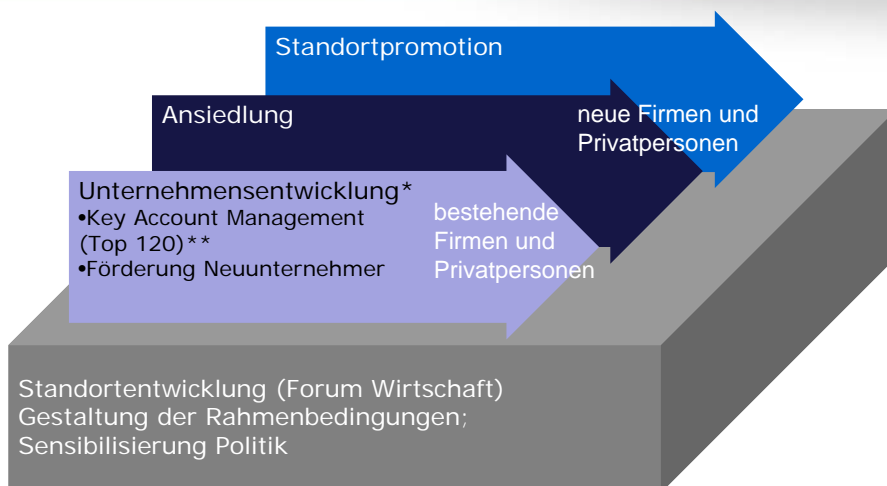


## Forum Wirtschaft Wirtschaftsförderung Luzern



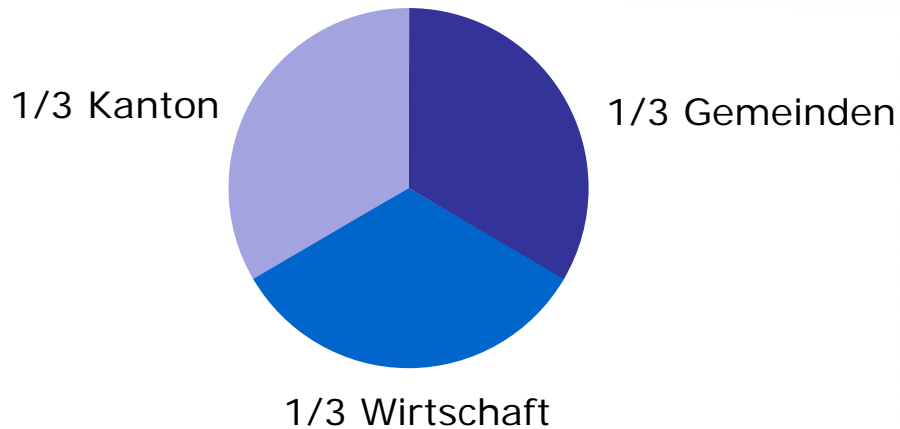
**Business mit Aussicht**

## Aufgaben der Wirtschaftsförderung Luzern



\* früher „Bestandespflege“

\*\* lokale Accounts werden direkt durch die Gemeinden betreut



## Forum Wirtschaft der Wirtschaftsförderung Luzern

### **Vorsitz**

Bernard Kobler, CEO Luzerner Kantonalbank

### **Mitglieder**

Mark Bachmann, Vorsitzender der Gruppenleitung 4B

Rudolf Fehlmann, CEO Bison Schweiz AG

Thomas Held, Direktor Avenir Suisse

Dr. Marcel Imhof, COO Schmolz+Bickenbach AG

Dr. Myriam Meyer, CEO RUAG Aerospace AG

Dr. Franz Müller, Finanz Direktor Stadt Luzern

Thomas Oetterli, CEO Schindler Schweiz AG

Max Pfister, Regierungsrat Kanton Luzern

Max Renggli, CEO RENGGLI AG

Rudolf Scheidegger, VRP REKAG AG

## Erstes Vertiefungsthema: A4-Lückenschluss Knonaueramt

- A4-Lückenschluss Knonaueramt ist 2010 Realität
- veränderte Standortbedingungen

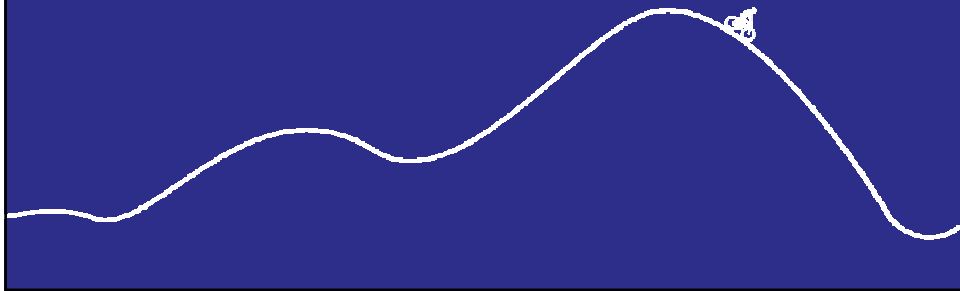
7

## Wichtige Fragen für Luzern im Kontext A4-Lückenschluss Knonaueramt

- Folgerungen für Wirtschaft?
  - Aufbau von Clusteraktivitäten / stärkere Differenzierung
  - Attraktivität der Region Luzern
- Auswirkungen im Bereich Wohnen?
  - Pendlerverhalten
  - Immobilienmärkte
  - Bevölkerungswachstum
  - Raumplanung
- Konsequenzen für Tourismus?
  - Zusammenrücken mit Region Zürich / Flughafen Kloten
  - Positionierungsmöglichkeiten Kanton Luzern
- Anforderungen an Kooperationsstrategien?
  - verstärkte Zusammenarbeit mit Zürich, Zug, Aargau

8

# Auswirkungen A4- Lückenschluss Knonaueramt



## Studie zum A4-Lückenschluss Knonaueramt



Studienauftrag an Institut für Betriebs- und Regionalökonomie IBR, Hochschule Luzern

Ziele der Studie

- mögliche Auswirkungen identifizieren
- Handlungsoptionen ableiten
- relevante Akteure erkennen



## Positive Wirkungen / Chancen

- direkte Verbindung Grossräume Luzern und Zürich (schliesst letzte Lücke im Städtenetz Schweiz)
- verbesserte Erreichbarkeit (Zentren, Flughafen): Zürich neu in 35 Minuten erreichbar, Flughafen in 45 Minuten Fahrzeitverkürzung bis zu 10 Minuten
- Näherrücken der Märkte / Ausdehnung der Einzugsgebiete (Arbeit, Freizeit, Einkauf ...)
- vereinfachte Bedingungen für Logistik
- Verdoppelung des Pendlerpotenzials: vernetzter Arbeitsmarkt erhöht Optionen für Arbeitgeber und Arbeitnehmer
- steigende Nachfrage nach gehobenem Wohnraum
- mentale Verbindung: durchgehend, einfach, direkt Verbindung mit Metropolitanraum Nordschweiz

13

## Negative Wirkungen / Gefahren

- Kapazitätsgrenze: Engpässe, Stau, Immissionen auf Achse Luzern-Zug-Zürich (Verkehr von aussen, aber auch Luzerner pendeln zwischen Agglo-Gürteln bevorzugt mit MIV)
- zusätzliche Verschärfung durch heutige Engpässe in der Bahninfrastruktur
- Stadt-Land Gefälle: autobahnahe Regionen profitieren stärker
- gesteigerte Wohnnachfrage in Agglomeration und Umland generiert Druck auf Landschaft / Zersiedelung
- Erwartungen in Bezug auf Tourismus und Zuzug gehobener Einkommen werden nur bedingt erfüllt
- erhöhter Konkurrenzdruck (Standorte, Arbeitsmarkt, Ausdehnung der Einzugsgebiete ...)

14

## Lückenschluss A4-Knonaueramt – Die Änderungen

- Lösungen für das Gesamtverkehrssystem sind dringender
- hohe Standortqualität wird für den Kanton Luzern wichtiger
- Der Metropolitanraum Nordschweiz ist Chance und Herausforderung zugleich.

15

## Handlungsfelder und -empfehlungen



## Handlungsfelder

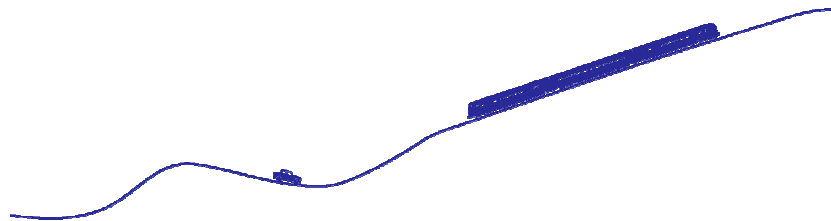


17

## Empfehlungen: Verkehr

- Gesamtverkehrskonzept und Agglomerationsprogramm unterstützen und konsequent umsetzen
- verkehrspolitische Anliegen kantonsübergreifend koordinieren und selbstbewusst beim Bund vertreten

(Prioritäten: Bypass A2, Ausbau Doppelspur Rotsee)



18

## Kontext: Agglomerationsprogramm Luzern



19

## Empfehlungen: Arbeiten, Wohnen, Geniessen

- Spirale in Gang setzen (höhere Attraktivität führt zu besseren Bedingungen und umgekehrt)
- Rahmenbedingungen optimieren (Steuern, Bildung, Kultur ...) Ziel: Kanton Luzern als Wunschwohntort für Hochqualifizierte und gute Steuerzahler propagieren und etablieren
- Arbeitsort für Hochqualifizierte, gute Steuerzahler und Arbeitgeber erhöhen:
- mehr Gewicht im Konkurrenzumfeld und bei Partnern, gegenüber Bund ...

20

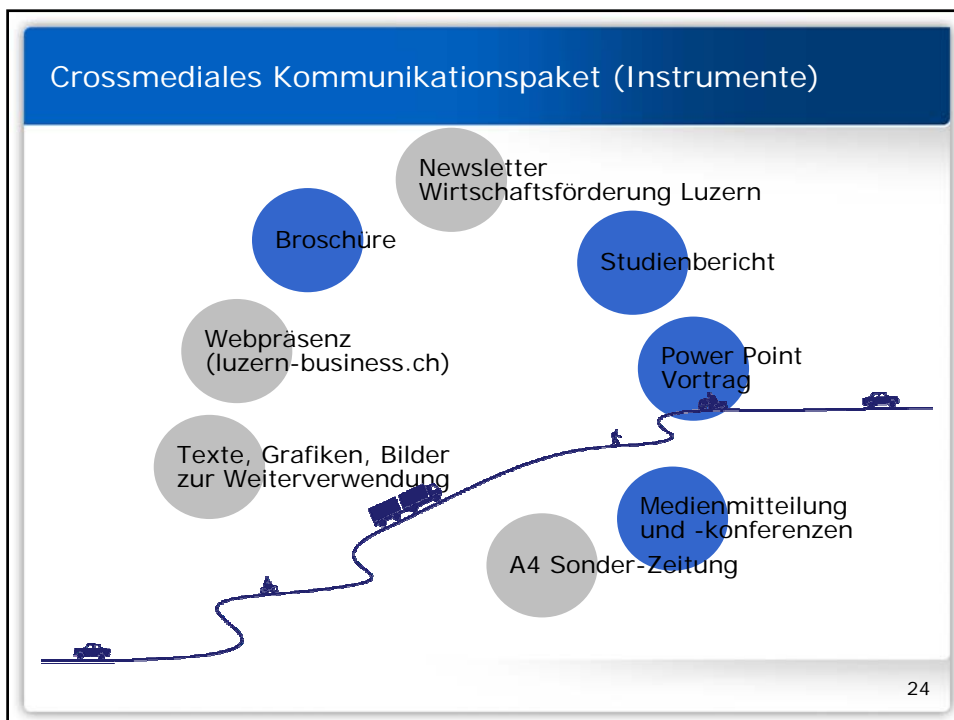
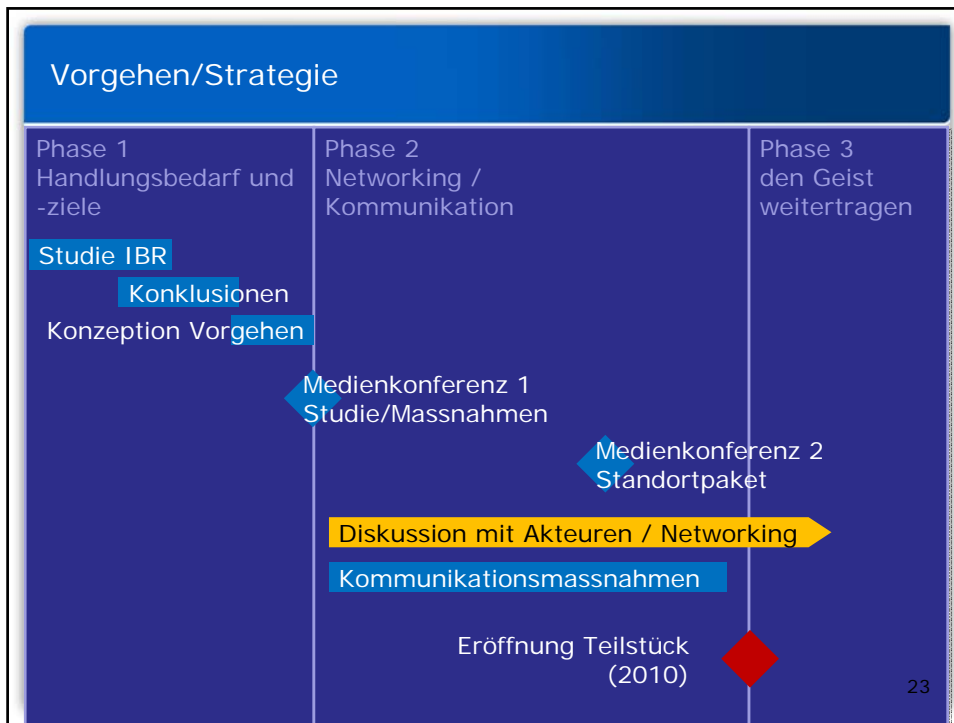
## Empfehlungen: Bedeutung / Bewusstsein / Image

- Strategien für starken Kanton, starkes Zentrum konsequent umsetzen (z.B. Strategie 2020)
  - Konkurrenzdruck erhöht Dynamik und Handlungsbedarf
- Näherrücken als Vorteil begreifen und aktiv kommunizieren
  - sich selbst als Teil des Metropolitanraums Nordschweiz begreifen
  - Akquisition von Arbeitskräften und Zuzüglern auf erweitertes Einzugsgebiet ausdehnen
  - eigene Stärken gezielt ausspielen (Wirtschaft, Kultur, Bildung, Freizeit, Erholungsraum usw.)
  - Lückenschluss als Symbol für Aufbruch nutzen und gesteigerte Vorteile gezielt propagieren
  - selbstbewusst und geschlossen auftreten

21

Chancen erkennen,  
Chancen aktiv nutzen.

22



## Jetzt gemeinsam handeln!

### A4-Lückenschluss Knonaueramt – Chance für Luzern

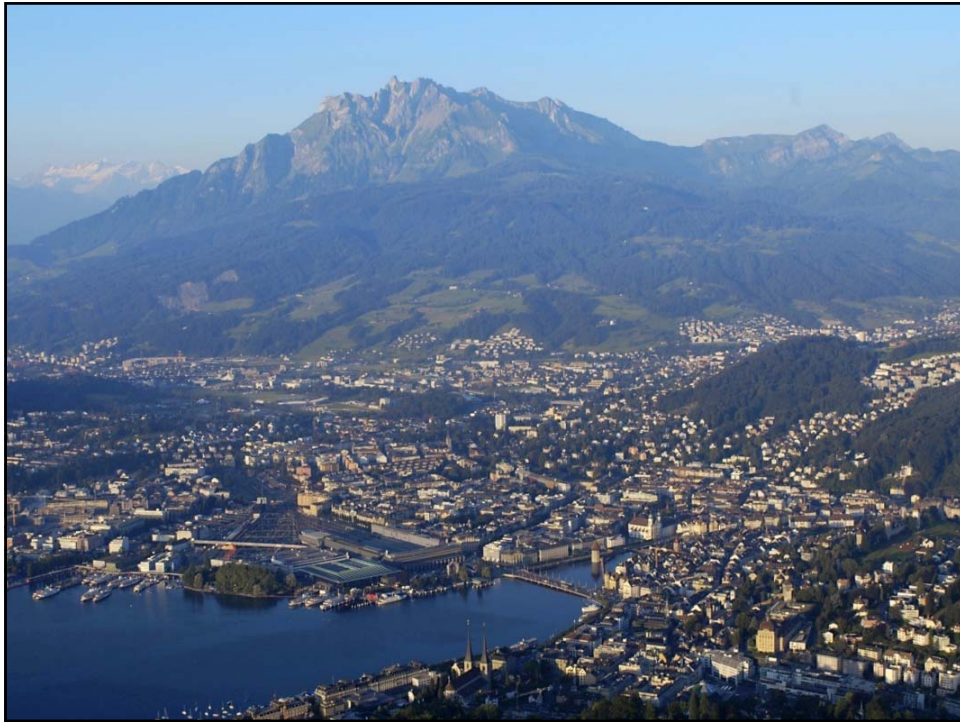
- Das Näherrücken als Vorteil verstehen und nutzen.
- Kluge Lösungen konsequent umsetzen:
  - Gesamtverkehrskonzept und Agglomerationsprogramm
  - Entwicklungsschwerpunkte Wohnen/Arbeiten und grenzübergreifende Raumplanung
  - Strategien für starken Kanton und starkes Zentrum
- Rahmenbedingungen – Wirtschaft, Steuern, Bildung, Kultur, Sport usw. – optimieren.
- Arbeitskräfte, Kunden und Zuzüger im erweiterten Einzugsgebiet gewinnen.
- Vorhandene Stärken und neue Vorteile gezielt ausspielen.

25

## Auf den Punkt gebracht

- Die durchgehende A4 wird 2010 ein Fakt: Packen wir die Chancen!
- Der Wettbewerb für Luzern wird schärfer: Gehen wir die Herausforderung offensiv an!
- Strategien für ein starkes Luzern sind vorhanden: Setzen wir diese jetzt um!

26



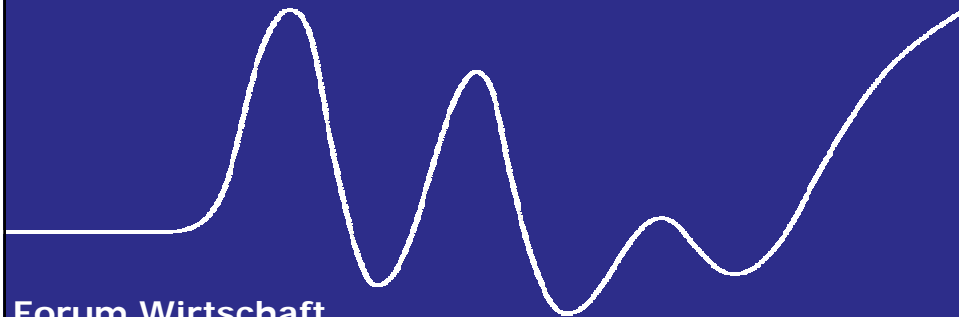
## Business mit Aussicht

**LUZERN**   
**ГІСЕВІЕ**  
WIRTSCHAFTSFÖRDERUNG  
BUSINESS DEVELOPMENT

Wirtschaftsförderung Luzern - Alpenquai 30 - CH-6005 Luzern  
Telefon +41 41 367 44 00 - Fax +41 41 367 44 01  
E-Mail [info@luzern-business.ch](mailto:info@luzern-business.ch) Internet [www.luzern-business.ch](http://www.luzern-business.ch)

# Neue **Impulse** für Luzern

Den A4-Lückenschluss im Knonauseramt als Chance nutzen



**Forum Wirtschaft**  
Wirtschaftsförderung Luzern

ANHANG (Zusatzslides)

## Thema A4-Lückenschluss Knonaueramt: Beispiel für die Arbeit des Forums

- relevante Themen aufgreifen
- mögliche Akteure identifizieren
- Akteure einbinden: Networking,  
**Betroffene zu Beteiligten machen**
- zielgruppenspezifisch Handlungsoptionen aufzeigen
- alle Beteiligten anregen, Massnahmen in ihrem Wirkungskreis umzusetzen
- adressatengerecht unterstützen, Instrumente zur Verfügung stellen