



GEMEINDE LAUTERBRUNNEN



**Die Gemeinde
mit sechs Bezirken**

**Gimmelwald
Isenfluh
Lauterbrunnen
Mürren
Stechelberg
Wengen**



Standortfaktoren – Bevor- und Benachteiligungen

Die Gemeinden Muri bei Bern und Lauterbrunnen wurden eingeladen, zu den Standortfaktoren, zu Bevor- und Benachteiligungen, Stellung zu nehmen ...

– abgerundet wird das Thema von RR Andreas Rickenbacher, Volkswirtschaftsdirektor





Gliederung meiner Ausführungen

- **Ein paar Überlegungen / Gedanken zu meinem Thema ...**
 - >> eine Art Aufgabenanalyse
 - >> Aufgabenabgrenzung

- **Vorstellung der Gemeinde ...**
 - >> Schaffung einer Ausgangslage

- **Stellungnahme zu den Standortfaktoren ...**
 - >> Bevor- und Benachteiligungen
 - >> Vor- und Nachteile

- **Schluss / Fazit ...**



Standortfaktoren – Bevor- und Benachteiligungen

Top oder Flop – was macht erfolgreiche Politik aus?

Was kann eine Gemeinde und deren Politik unternehmen, um erfolgreich zu sein?

Welche Hebel können in Gang gesetzt werden?

Welche Rahmenbedingungen sind zu akzeptieren?

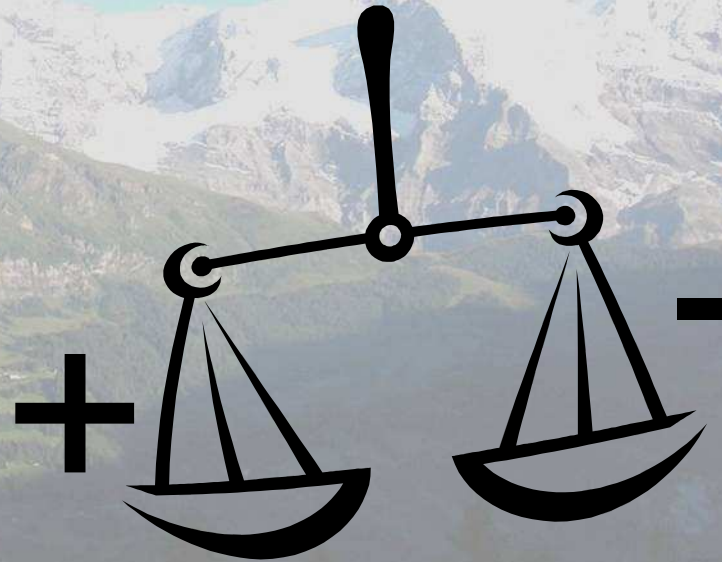
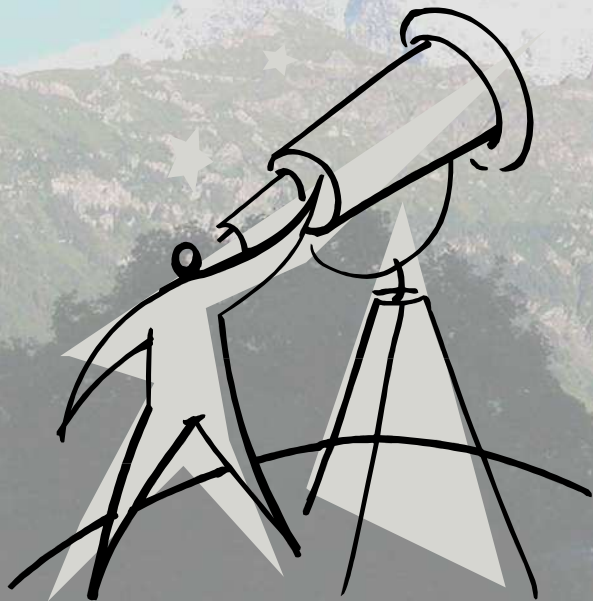
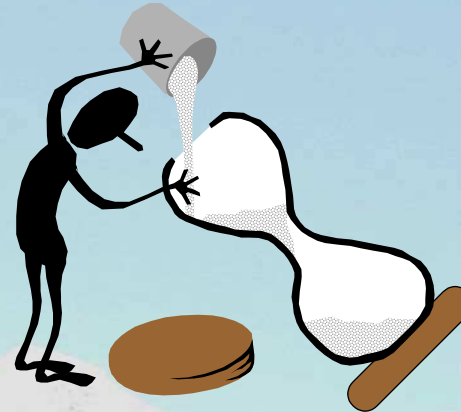
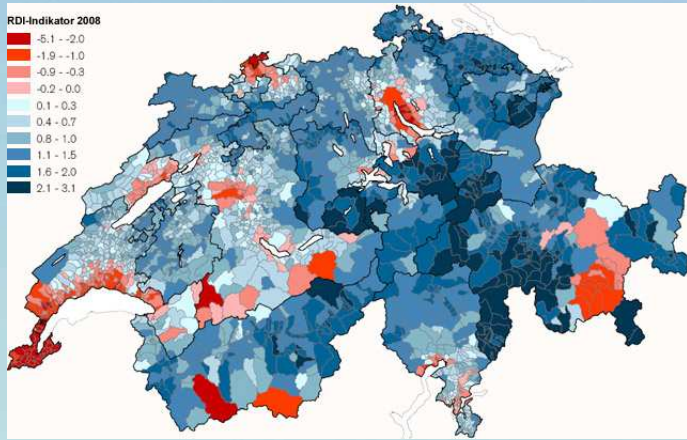
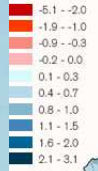
Wir wollen immer mehr ... – bis der Karren überladen ist ...





Gemeinde Lauterbrunnen; Standortfaktoren – Bevor- und Benachteiligungen

RDI-Indikator 2008

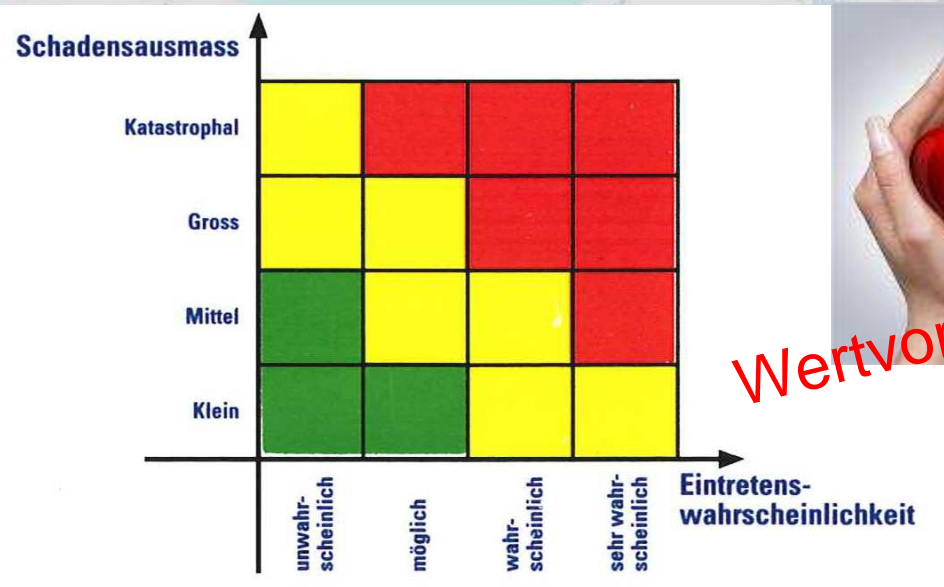




Gemeinde Lauterbrunnen; Standortfaktoren – Bevor- und Benachteiligungen



Strengths	Weaknesses
<h1>SWOT</h1>	
Opportunities	Threats



Wertvorstellungen



Gemeinde Lauterbrunnen; Standortfaktoren – Bevor- und Benachteiligungen





Gemeinde Lauterbrunnen; Standortfaktoren – Bevor- und Benachteiligungen

**Die Gemeinde
mit sechs Bezirken**

**Gimmelwald
Lauterbrunnen
Stechelberg**

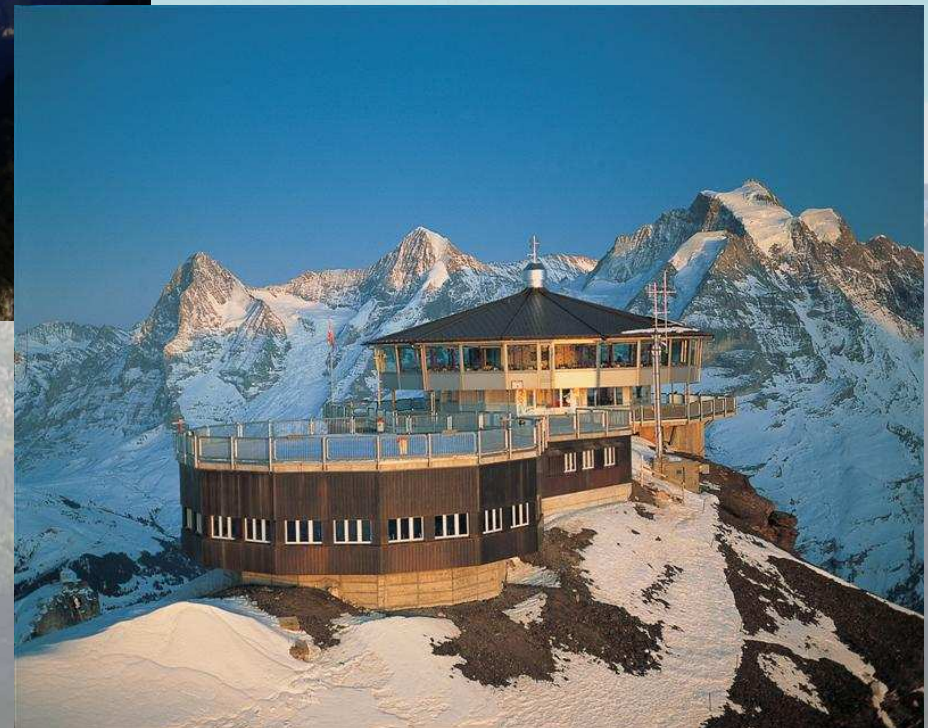
**Isenfluh
Mürren
Wengen**



**Gimmelwald, Mürren und Wengen ohne Anschluss an das
öffentliche Strassennetz ...**



Gemeinde Lauterbrunnen; Standortfaktoren – Bevor- und Benachteiligungen





Gemeinde Lauterbrunnen; Standortfaktoren – Bevor- und Benachteiligungen

WENGEN
JUNGFRAUBAHNEN
JUNGFRAU

www.lauberhorn.ch

78. INT. LAUBERHORNRENNEN
11. - 13. JANUAR 2008





Gemeinde Lauterbrunnen; Standortfaktoren – Bevor- und Benachteiligungen

Hohe Lebensqualität

Einzigartige, alpine Region

Landschaft

Intakte Natur

Tourismus

Gut erschlossen

Touristische Infrastruktur

Zentrale Lage

Mehrheitlich CO² freie Mobilität

Gesunde Wirtschaft





Gemeinde Lauterbrunnen; Standortfaktoren – Bevor- und Benachteiligungen

Topografie

Verzettelte Infrastruktur

Erschwerte Logistik

Peripherie

Eingeschränkte Mobilität; insbesondere auf den Terrassen

Entwicklung / Wertehaltung der Gesellschaft

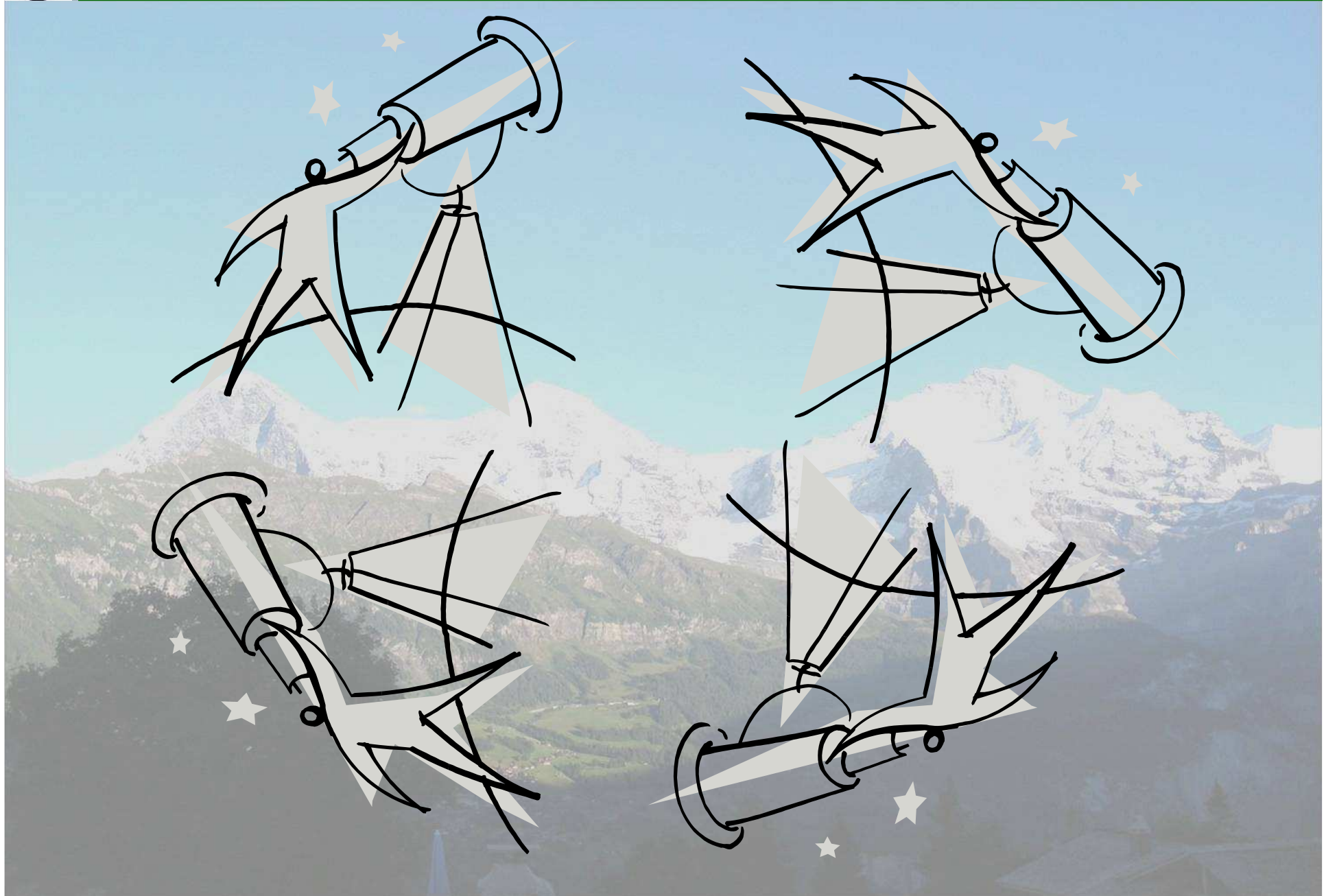
Naturereignisse



Wirtschaftliche Belastung durch verzettelte Infrastruktur und Logistik



Gemeinde Lauterbrunnen; Standortfaktoren – Bevor- und Benachteiligungen

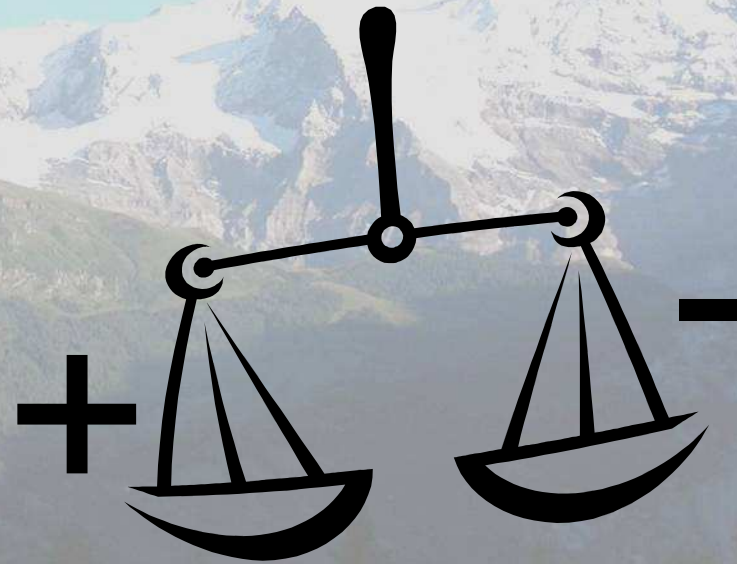




Gemeinde Lauterbrunnen; Standortfaktoren – Bevor- und Benachteiligungen



Wertvorstellungen





Ich bleibe über den Wolken ...

